

Polytec

Newsletter



Sehr geehrte Leserinnen und Leser des LWL-Portals,

diese Innovation markiert einen Meilenstein in der experimentellen Modalanalyse und wird die Art und Weise, wie Strukturkomponenten in verschiedenen Branchen getestet und analysiert werden, revolutionieren: In intensiver Zusammenarbeit mit unseren Kunden haben wir die Automatisierung in der Modalanalyse neu gedacht und die Anforderungen kleinerer Testobjekte berücksichtigt. Das Ergebnis ist das neue RotoVib, das das Messobjekt automatisch dreht und es von allen Seiten scannt, ohne dass Sie die Sensorik zeitaufwendig umstellen müssen.

Was das neue RotoVib noch zu bieten hat und alle weiteren Neuheiten lesen Sie in unserem Juni-News-Update. Viel Spaß dabei!

Herzliche Grüße aus Waldbronn

Katja Henning

RotoVib Teststation für die automatisierte Modalanalyse

Meilenstein in der experimentellen Modalanalyse: Mit dem neuen RotoVib erfassen Sie Ihr Messobjekt von allen Seiten und automatisieren Ihre Modalanalyse mit höchster räumlicher Auflösung. Damit sparen Sie Zeit und verbessern die Testeffizienz signifikant.

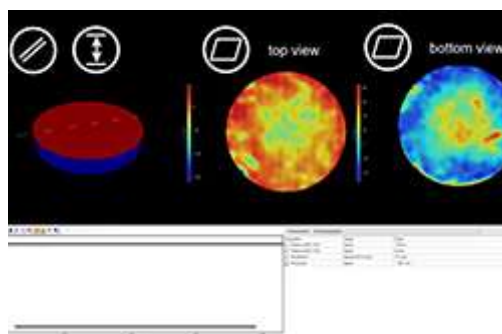
[Zum Produkt](#)



Ebenheit, Dicke und Parallelität in einer 3D-Messung

Manchmal ist die kombinierte Topografiemessung von Vorder- und Rückseite eines Werkstücks unerlässlich für die Bewertung. Mit dem neuen FTP Flatness-Thickness-Parallelism bietet Polytec nun die Messung beider Seiten in einer einzigen, aber flächigen und direkten Messung von Ebenheit, Dicke und Parallelität.

[Zum Produkt](#)



Prozessgeschwindigkeit und Dicke messen beim Kaltwalzen

Automatic Gauge Control (AGC) für Massenfluss ist die bewährte Methode zur Kontrolle der Banddicke in Tandem-Kaltwalzstraßen. ACG-Massenflussregelung mit Lasersensoren ermöglicht eine hervorragende Justage der Banddicke sowie eine schnellere und exaktere Kontrolle des Walzspaltes.

[Zur Themenseite](#)



Neuer Ansatz für keimfreie Lebensmittelverpackungen

Chemikalien und Hitze sind nach wie vor die gängigsten Methoden zur Sterilisation von Lebensmittelverpackungen – wie schon vor Jahrzehnten. Das könnte sich endlich ändern, denn gepulstes Licht hat sich als hochwirksame und energieeffiziente Alternative mit vielen Einsatzmöglichkeiten herausgestellt.

[Zum Fachartikel](#)



Ebenheitsauswertung mit interferometrischer Genauigkeit

In präzise analysierenden Infrarotspektroskopen ist die Küvette eine entscheidende Komponente, bestehend aus optisch transparenten Materialien mit exakter Positionierung. TopMap-Weißlichtinterferometer messen Position und Ausrichtung des Fensters in Bezug auf die Halterung sowie Ebenheit und Stufenhöhe zuverlässig.

[Zur Applikationsnote](#)



Velocimetrie: Starke PolyXpert Serviceleistungen

3 Jahre Garantie auf neue Längen- und Geschwindigkeitsmessgeräte, schnelle Reaktionszeiten und Sensoraustauschprogramm: Die PolyXperts bieten viele Dienstleistungen, Vor-Ort-Unterstützung bei Sensorintegration und Installation, Trainings, Kalibrierung, Reparatur und mehr.

[Zu Service und Support](#)



Treffen wir uns auf der Sensor + Test!

Auf der Sensor + Test in Nürnberg haben wir neben dem neuen RotoVib für automatisierte Modalanalysen noch Innovationen aus dem Bereich der faseroptischen Sensorik im Gepäck. Kommen Sie vorbei, wir freuen uns, Sie an unserem Stand 1-347 in Halle 1 zu begrüßen!

[Zur Messeseite](#)



Polytec GmbH
Polytec-Platz 1-7
76337 Waldbronn
Deutschland

+49 7243 604-0
info@polytec.de
www.polytec.com

Geschäftsführer: Dr. Dietmar Gnass, Dipl.-Wirt. Ing. (FH) Alfred Link
Handelsregister: HRB 360938
Ust.Ident.Nr.: DE811165398

[Impressum](#)