



Sehr geehrte Leserinnen und Leser des LWL-Portals,
was tun Sie, wenn eine Standardlösung nicht ausreicht?

Immer, wenn unsere Produktpalette an Abdichtungs- und Durchführungslösungen nicht mehr ausreicht, **um die Anforderungen Ihres Projekts** sicher und fachgerecht zu **erfüllen**, bieten wir Ihnen **maßgeschneiderte Sonderlösungen** an.

Wir begleiten Ihr Projekt von der Planung an, um eine passende Lösung für Sie zu realisieren.

[Sonderlösungen entdecken!](#)

Egal ob es sich um einen Neubau oder eine Sanierung handelt, ob besondere bauliche Anforderungen, außergewöhnliche Durchmesser oder eine Vielzahl von abzudichtenden Medien vorliegen – **wir bieten Ihnen die passende Lösung.**

Besondere Anforderungen erfordern besondere Lösungen...

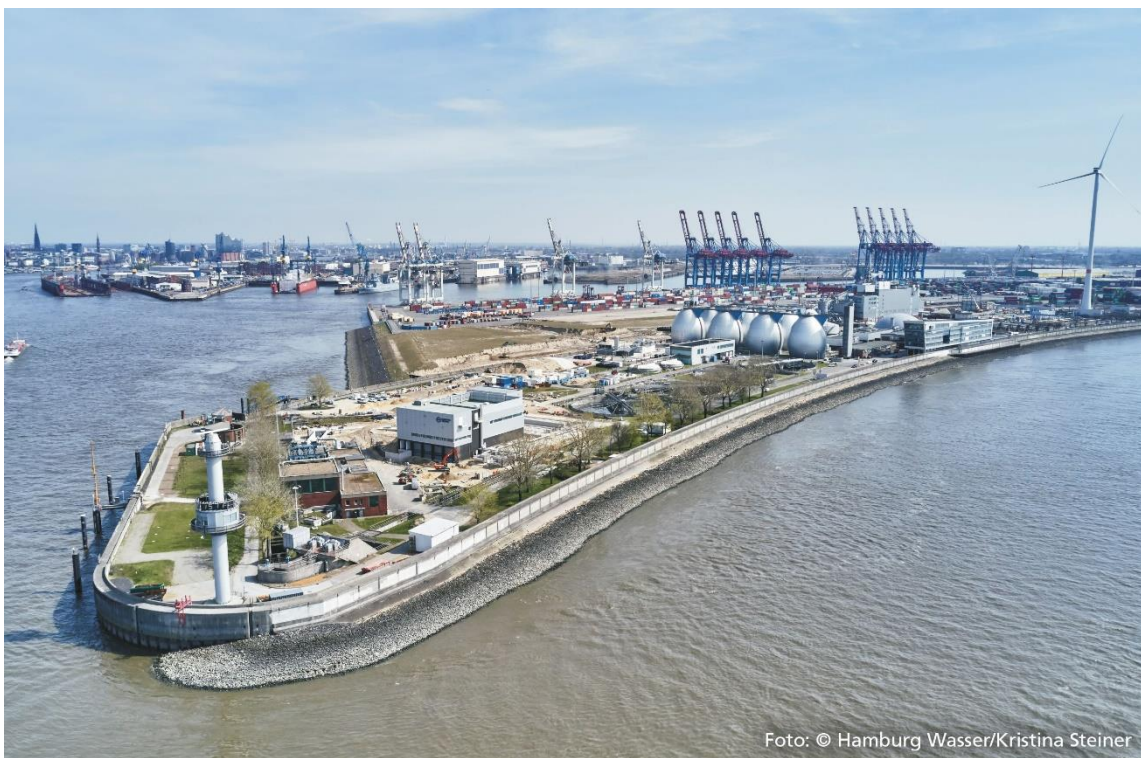


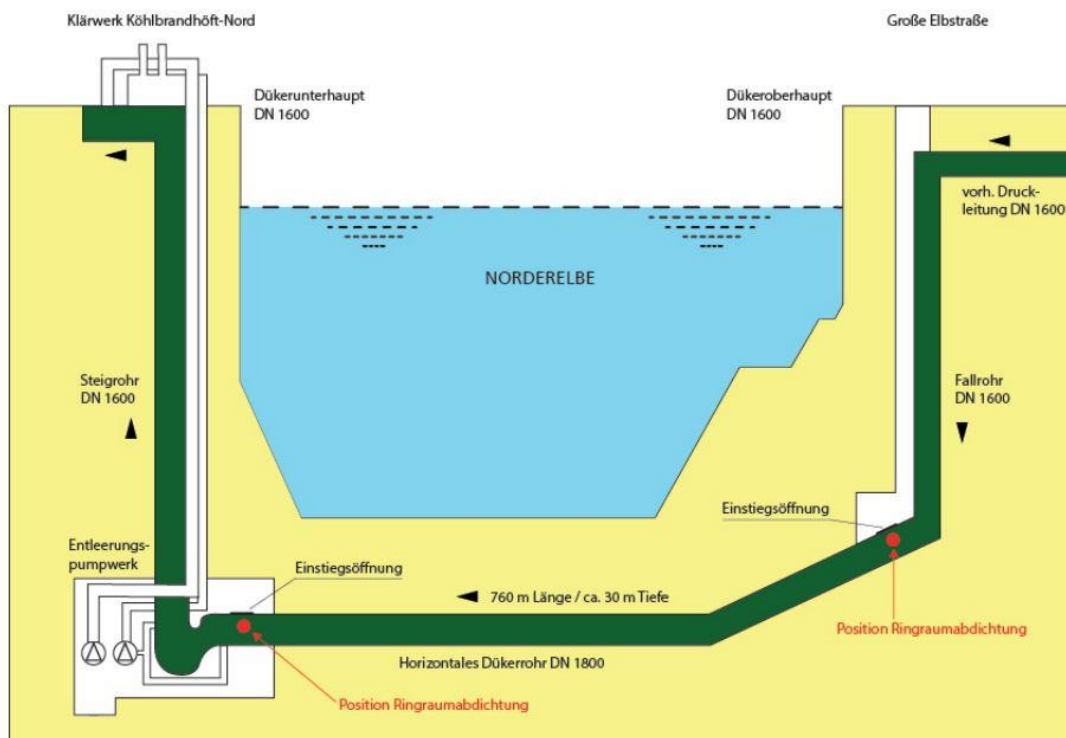
Foto: © Hamburg Wasser/Kristina Steiner

...zum Beispiel bei der Abdichtung einer Energiekabeltrasse im Hamburger Nordelbdüker!

Im Zuge von Revisionsarbeiten im Klärwerk Hamburg und einem anliegenden Abwasserkanal des Ver- und Entsorgungsunternehmens Hamburg Wasser wurde unter anderem der **Ausbau einer Energiekabeltrasse** vorgenommen.

Das **10 kV-Kabelsystem und weitere Datenkabel** wurden **entlang des 760 m langen Kanals unter der Elbe** durchgeführt. Um den ungewöhnlichen Anforderungen des Projekts fachlich gerecht zu werden und die Kabel zuverlässig abzudichten, kamen **Sonderlösungen von Hauff-Technik** zum Einsatz.

Der Abwasserkanal im Nordelbdüker:



Kernbohrungen in der Kanalwandung

An den Ein- und Austrittsstellen der Kabel im Kanal wurden **schräge Kernbohrungen mit einem Durchmesser von 250 mm** ausgeführt, um die Energie- und Datenkabel einführen zu können.





Flanschplatte für die Eintrittsstelle

Anschließend kam unsere **Sonderflanschkonstruktion FA1x200/20/1000 S28.4° A4** zum Einsatz. Diese wurde speziell zur Anbringung auf die schrägen Kernbohrungen und **entsprechend dem Teilkreis der Kanalwand konstruiert und gefertigt.**

Abdichtung der Kabel mit Ringraumdichtungen

In die Flanschplatte der Eintrittsstelle wurde eine **Ringraumdichtung HRD200 GF b90 A4/EPDM** montiert, wobei der Einbau richtungsbezogen erfolgte. **Mit 90 mm weist sie eine besonders große Dichtbreite** auf und ist **durch den aufgesetzten Flansch lagefixiert.** Dadurch ist sie stabil genug für die **dynamischen Druckbeanspruchungen, die im Kanal herrschen können.**



Abdichtung der Austrittsstelle

An der Austrittsstelle der Kabel aus dem Kanal im Maschinenraum direkt unter dem Klärwerk, wurde eine zweite Sonderkonstruktion angebracht: eine **Edelstahlflanschplatte FA1x200/65/500 S48.8° A4**, in die ebenfalls eine **Ringraumdichtung HRD200 GF b90 A4/EPDM** mit richtungsbezogenem Einbau und Lagefixierung zur Kabelabdichtung eingesetzt wurde.

Die beiden **Sonderflansche bestehen aus rostfreiem V4A-Edelstahl für Klärwerktechnik** und sind speziell für die im Abwasserkanal herrschenden **rauen Gegebenheiten** und die auftretenden **aggressiven Medien wie belastetes Abwasser und Chemikalien** geeignet.

Die **Kombination aus hochwertigen und robusten Materialien, großen Materialstärken** und einer **besonders hohen Maßgenauigkeit** gewährleistet eine **zuverlässige, langlebige, gas- und wasserdichte Abdichtung**, die den speziellen Anforderungen standhält.



Wussten Sie, dass...

...wir für Ihre Fragen zur Planung ein eigenes Team haben?

So **individuell wie die Anforderungen** vieler Projekte sind **auch unsere Lösungen**. Um Ihre Fragen zu klären und Sie **umfassend zum richtigen Produkt beraten** zu können, gibt es unseren **Planungssupport**.

Unser Team **hilft Ihnen bei der Umsetzung Ihrer Projekte** und berät Sie mit **Expertenwissen direkt aus unserem Haus** bis zur passenden Lösung für Ihre Anforderungen.

Zum

Planungssupport



Hauff-Technik GmbH & Co. KG

Robert-Bosch-Straße 989568 Hermaringen, GERMANY

Tel.: [+49 7322 1333-0](tel:+49732213330)

office@hauff-technik.de

[Datenschutz](#)

[AGB](#)

[Impressum](#)

www.hauff-technik.de