



## CCM NEWS

Guten Tag,

der Jahresendspurt ist in vollem Gange – und wir haben noch einmal spannende Themen für Sie vorbereitet.

In dieser Ausgabe erfahren Sie unter anderem,

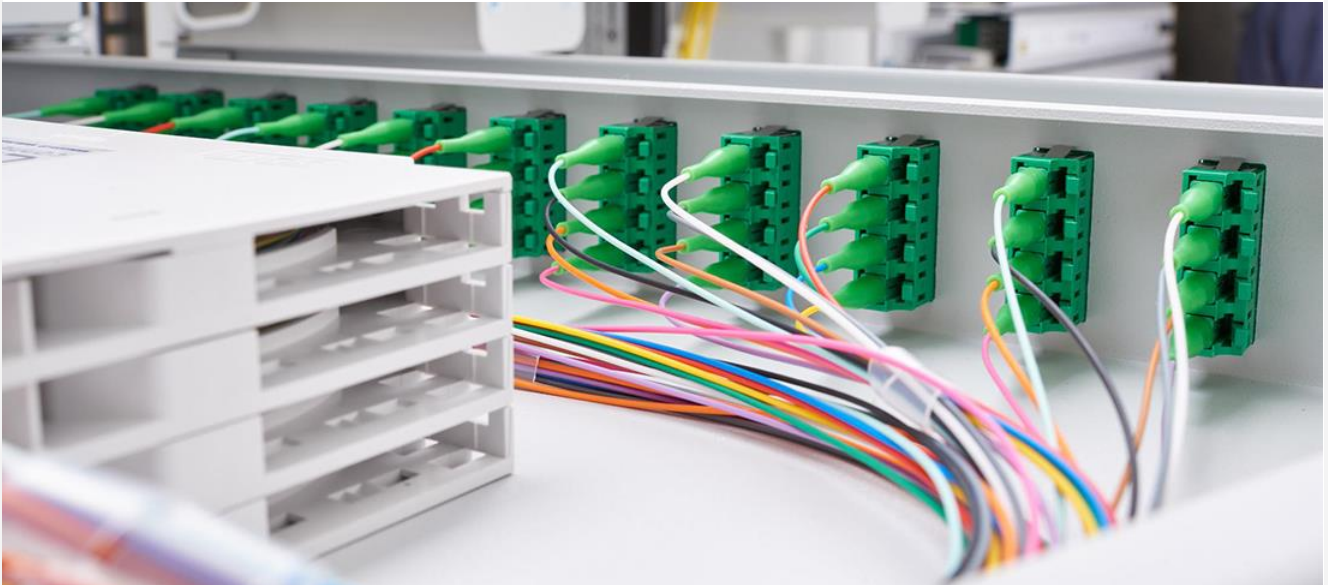
- worauf es bei **Pigtails** wirklich ankommt und welche **Qualitätsmerkmale** Sie bei Ihrer Produktauswahl unbedingt berücksichtigen sollten.
- wie unser **CCM FiberCUBE PoP** einen Beitrag zum **Klimaschutz im Breitbandausbau** leisten kann – mit Zahlen, die besonders für Kommunen mit Ausbauplänen interessant sind.

Wir wünschen Ihnen viel Freude beim Lesen und einen entspannten Ausklang des Jahres.

Herzliche Grüße  
Ihr Connect Com Team

P.S.: Vielen Dank für Ihr Vertrauen in diesem Jahr. Wir wünschen Ihnen **erholsame Feiertage** und einen **guten Start** in das neue Jahr **2026!**

---



## Pigtails - klein aber oho!

### Mehr Performance, mehr Sicherheit für Ihr Netz

Glasfaser Pigtails sind zwar ein kleines Bauteil in der LWL Infrastruktur, sie spielen jedoch eine zentrale Rolle in der Glasfaserverkabelung und sorgen, in Kombination mit professioneller Spleißtechnik, für höchste Effizienz und geringe Dämpfungsverluste. Welche **Qualitätsstufen** es gibt, welches Pigtail für **welche Anwendung** geeignet ist und worauf Sie bei der **Auswahl** achten sollten, lesen Sie auf unserer neuen [Pigtails-Landigpage](#).

[Zur Pigtails Page](#)

---

**FiberCUBE - der klimafreundliche PoP**



**Breitbandausbau im  
Einklang mit den  
Klimazielen**



#### **Holzständer statt Beton:**

- **spart CO2** bei Produktion und Transport
- **regional gefertigt** aus PEFC-zertifiziertem Holz
- **1 m<sup>3</sup> Fichte speichert 1 t CO2**
- unterstützt ihre **kommunalen Klimaziele**
- langlebig, äußerst robust und **komplett recycelbar**

Wenn Sie wissen möchten, **wie viele Tonnen CO2** ein FiberCUBE PoP aus Holz gegenüber einem vergleichbaren Beton PoP **einspart** und welche **Vorteile die Holzständerbauweise** ausserdem hat, dann lesen Sie unbedingt die unten verlinkten Beiträge und überzeugen Sie sich selbst, wie der FiberCUBE den Breitbandausbau in Ihrer Region nachhaltiger machen kann.

**FiberCUBE PoP Nachhaltige  
Bauweise**

**Mehr zu: Klimaschutz &  
Breitbandausbau**



## **Betriebsruhe zum Jahresende**

Wir sind **ab Montag, 22. Dezember 2025 bis einschließlich Freitag, 2. Januar 2026** in den **Betriebsferien**. Letzter Versandtag ist Mittwoch, 17. Dezember 2025. **Ab**

**Montag, 5. Januar 2026** sind wir wieder in gewohnter Weise für Sie erreichbar. Erster  
Versandtag 2026 ist Mittwoch, 07.01.2026.

Genießen Sie die Feiertage!



## Folgen Sie uns!

Connect Com Deutschland

Es gibt viele gute Gründe, unserem [LinkedIn-Kanal](#) zu folgen. Heute gibt es noch mindestens einen mehr: Wir verlosen 5x **CCM Fiber Hero Überraschungspakete**. Mitmachen geht ganz einfach:

1. Folgen Sie uns auf LinkedIn: [Connect Com Deutschland](#)
2. liken Sie mindestens einen Beitrag und
3. informieren Sie uns über Ihre Teilnahme am Gewinnspiel (*Button unten*).  
Teilen Sie uns bitte Ihre vollständige Anschrift und Ihre bevorzugte T-Shirt Größe (L-4XL) mit.

Wir benachrichtigen die Gewinner persönlich. Das Gewinnspiel endet am 15.12.2025.

### Am Gewinnspiel teilnehmen



**Connect Com GmbH**  
Stattmannstraße 40  
72644 Oberboihingen - Deutschland  
[+49 7022 9607 100](tel:+4970229607100)

©2025 Connect Com GmbH. All rights reserved.

